

dne **4. 4. 2023** od **7:30** do **17:30** hodin

Plánovaná odstávka zahrnuje tyto lokality:**Borovy** (okres Plzeň-jih)

č. p. 1-9, 11-20, 22, 24, 25, 26, 28-36, 38-51, 54-91, 93, 94

č. ev. 1-9, 11

kat. území **Borovy** (kód **607941**): parcelní č. 1/1, 43, 57, 70, 878, 1075/5, 1087/1, 1229/5**Červené Poříčí** (okres Klatovy)

č. p. 1, 2, 5, 24-30, 32-36, 39-44, 46, 51, 52, 54, 57, 63, 67, 72, 76, 79, 84, 96, 98

č. ev. 2, 3, 4

kat. území **Červené Poříčí** (kód **620980**): parcelní č. 8/2, 158, 182, 406/2, 863/25**Nezdice** (okres Plzeň-jih)

č. p. 1, 3, 4, 5, 6, 8-18, 20-43, 45, 46, 47, 48, 50-96, 99, 100, 104, 106

č. ev. 2, 6-10, 12, 13

kat. území **Nezdice nad Úhlavou** (kód **607959**): parcelní č. 59/1, 117, 135/18, 135/30, 151/8, 152/6, 152/10, 255/19, 264/10**Švihov** (okres Klatovy)část obce **Bezděkov**

č. p. 1, 2, 3, 4, 6, 8

č. ev. 1

část obce **Jíno**

č. p. 1-7, 9, 11, 15, 17, 19-24, 26

č. ev. 1

kat. území **Jíno** (kód **620998**): parcelní č. 307/1, 602/6část obce **Kaliště**

č. p. 1-10, 12, 13, 14, 15, 17-21, 24, 26, 28, 29, 30, 31, 35

č. ev. 3, 6, 10, 11, 12

UPOZORNĚNÍ

Dotčené zařízení distribuční soustavy je nutné i v době odstávky považovat za zařízení pod napětím, a proto vás žádáme o dodržení všech zásad bezpečnosti a provedení opatření potřebných k zamezení případných škod na zdraví a majetku. | Provozovatelé výroben elektřiny jsou povinni zajistit přerušeni dodávky elektřiny z výroby do vypnutého úseku distribuční soustavy.

NEJDE VÁM ELEKTŘINA...

TIP: Registrujte se zdarma na www.cezdistribuce.cz/sluzba a informace o odstávkách elektřiny budete dostávat e-mailem nebo SMS. U poruch zasíláme SMS s předpokládanou dobou obnovení dodávek. | Aktuální stav dodávek elektřiny na konkrétní adrese zjistíte snadno, rychle a bez registrace na portále **Bez Šťávy** (www.bezstavy.cz).

část obce Stropčice

č. p. 1-15, 17-22, 24, 25, 26, 27, 29-36, 38, 41, 42

č. ev. 3, 4, 5, 10

kat. území **Stropčice** (kód **621013**): **parcelní č.** 69, 78, 85, 580/1

část obce Třebýcinka

č. p. 1, 2, 3, 5-17, 19-31, 33-37

č. ev. 1, 2, 3

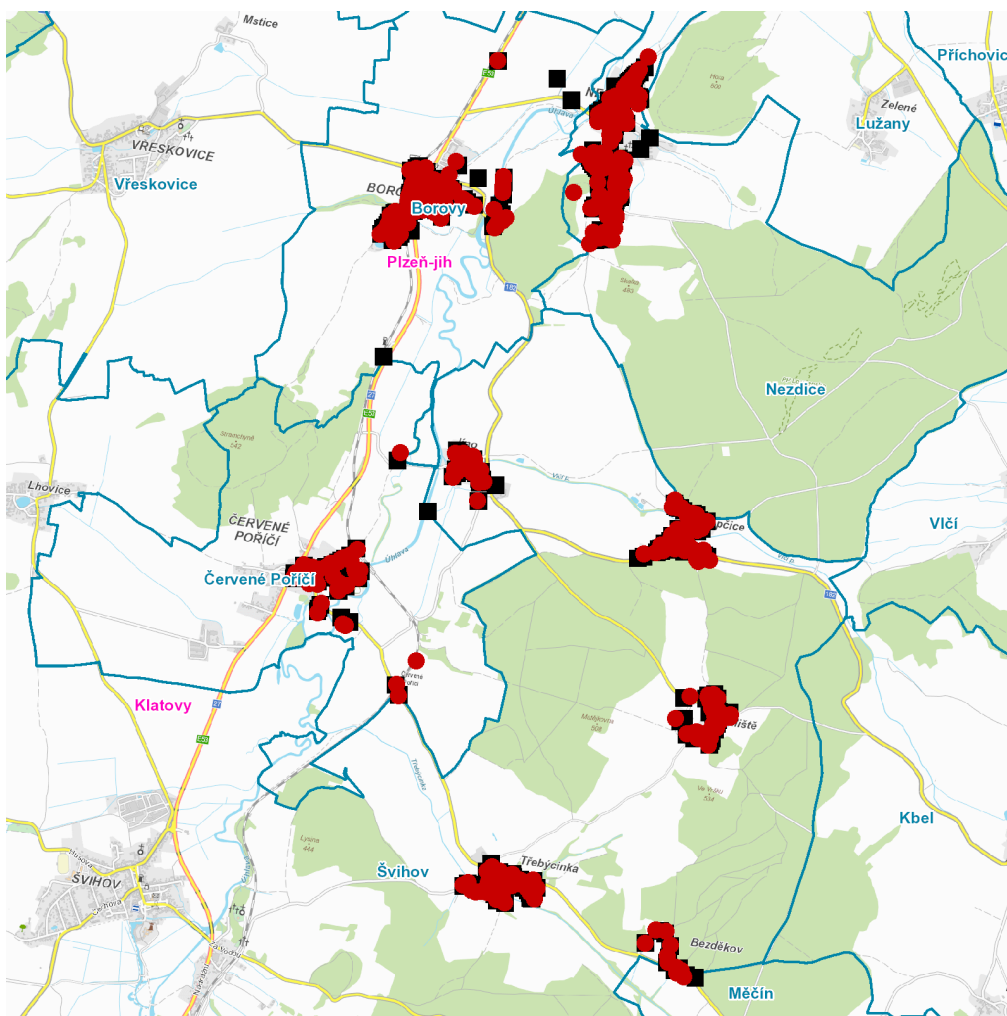
kat. území **Třebýcinka** (kód **621021**): **parcelní č.** 23/1, 144/6, 248/3, 391/38

kat. území **Kaliště u Červeného Poříčí** (kód **621005**): **parcelní č.** 22/2, 93/63, 128/5

kat. území **Třebýcina** (kód **692506**): **parcelní č.** 453/6, 456/2

UPOZORNĚNÍ

Dotčené zařízení distribuční soustavy je nutné i v době odstávky považovat za zařízení pod napětím, a proto vás žádáme o dodržení všech zásad bezpečnosti a provedení opatření potřebných k zamezení případných škod na zdraví a majetku. | Provozovatelé výroben elektřiny jsou povinni zajistit přerušeni dodávky elektřiny z výroby do vypnutého úseku distribuční soustavy.

dne 4. 4. 2023 od 7:30 do 17:30 hodin**Orientační mapový podklad odstávkou dotčených lokalit****VYSVĚTLIVKY**

- – adresy dotčené odstávkou elektřiny
- – místa připojení k elektrické síti dotčená odstávkou

INFORMACE ZASLÁNA

IDDS: m87bgwk (Obec Borovy)
IDDS: 6suanw6 (Obec Červené Poříčí)
IDDS: h5bbz9j (Obec Nezdice)
IDDS: x63ba4c (Město Švihov)
IDDS: m5sbhpm (Město Měčín)