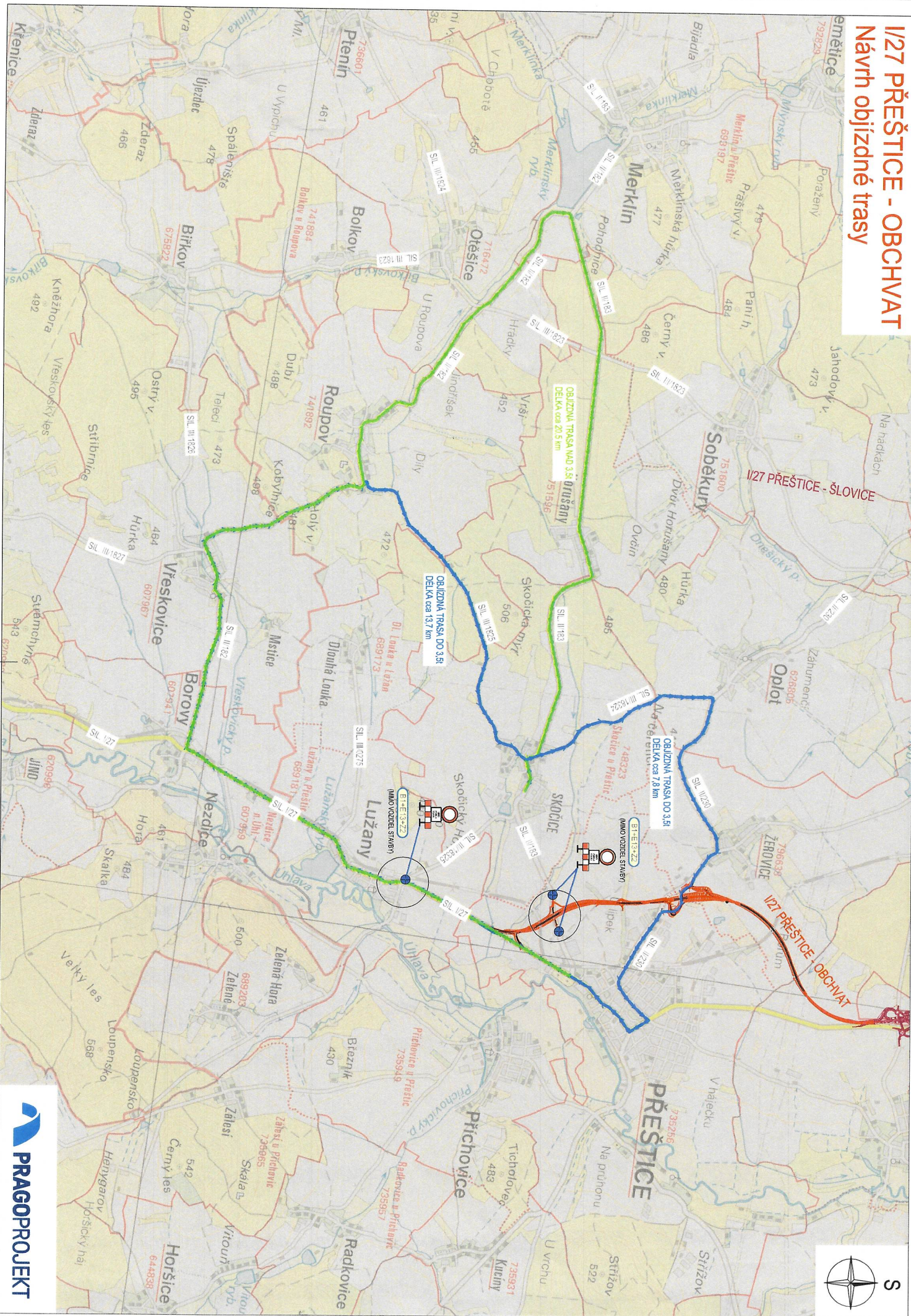


I/27 PŘEŠTICE - OBCHVAT

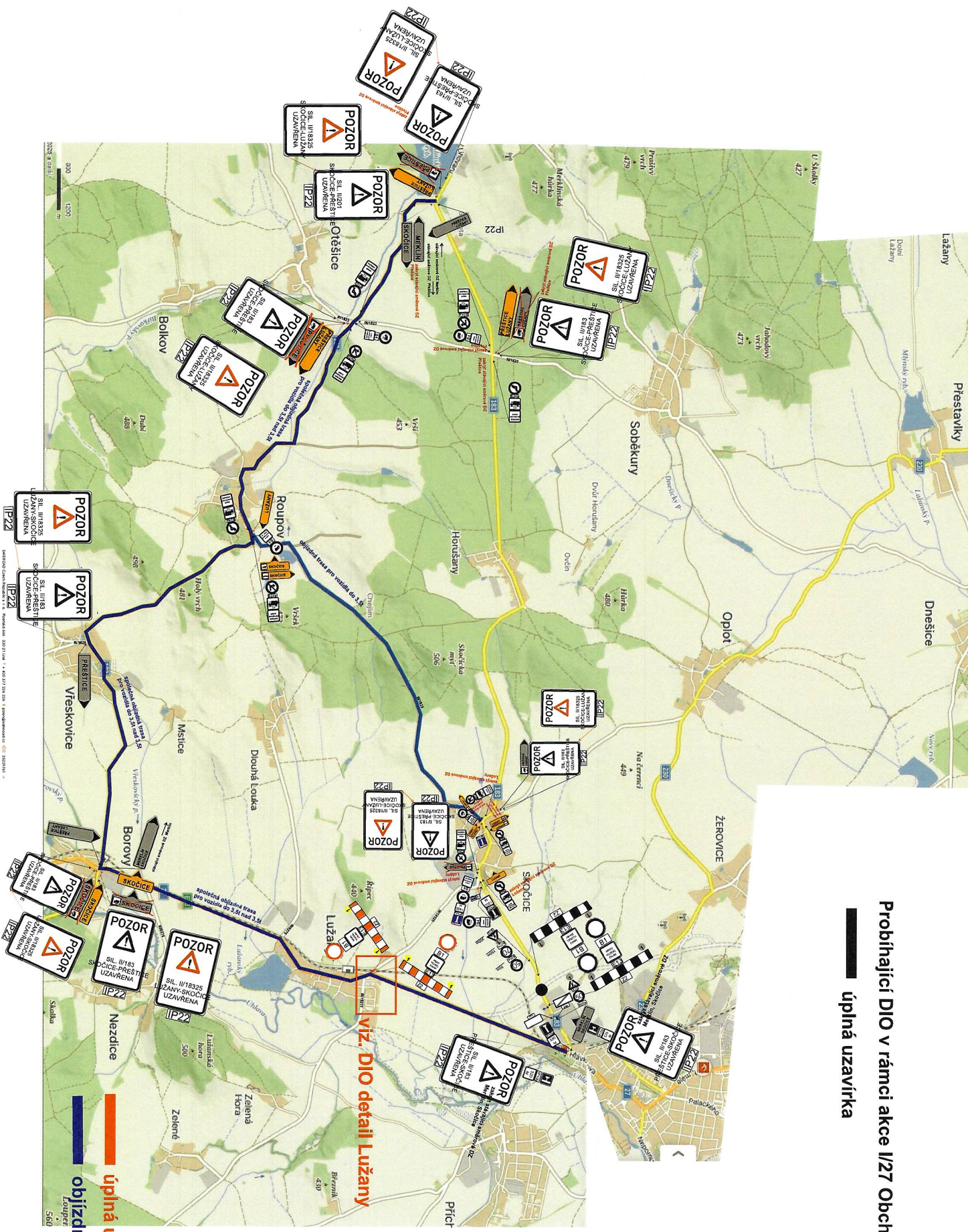
Návrh objízdné trasy



Návrh DIO - dotčený úsek, III/18325 Lužany-Skočice, úplná uzavírka

Probíhající DIO v rámci akce I/27 Obchvat - Přestávky

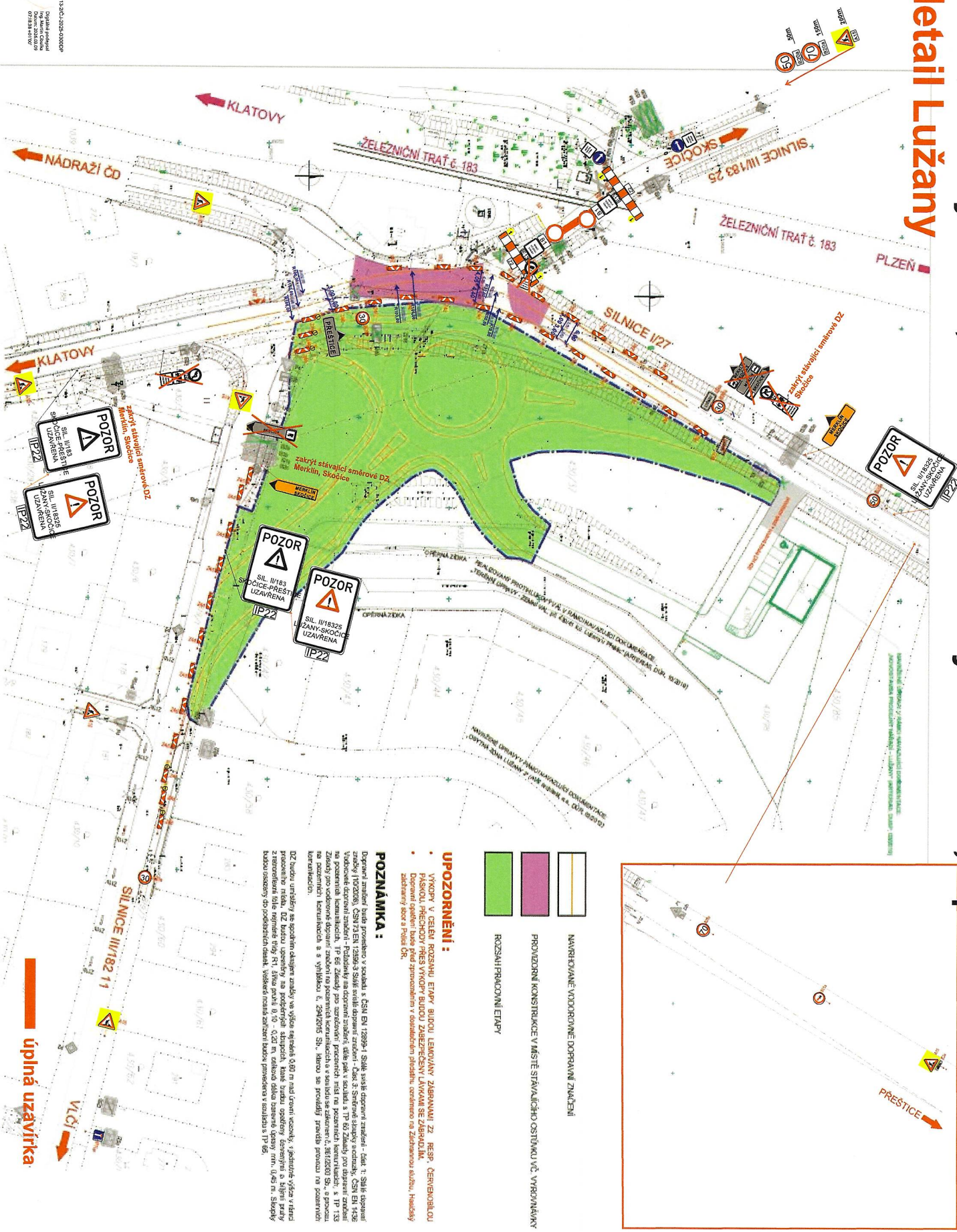
úplná uzavírka






úplná uzavírka
obížděná trasa

Ing. Martin Mlýnský
CtD Praha
07131 81007

Návrh DIO - dotčený úsek, III/18325 Lužany-Skočice, úplná uzavírka viz. DIO detail Lužany



-  NAVROVÁNE VODROVNĚ DOPRAVNÍ ZNAČENÍ
-  PROVOZOVNÍ KONSTRUKCE V MÍSTĚ STÁVAJÍCÍHO OSTŘIKU VČ. VYROVNÁVÁNÍ
-  ROZSAH PRÁCOVNÍ EPAPY

UPOZORNĚNÍ :

- VÝKOPY V CELENI ROZSAHU EPAPY BUDOU LEMOVANY ZABRAZKAMI ZP. RESP. ČERNOBOKLICOU PÁSKOU PŘECHODY PŘES VÝKOPY BUDOU ZABEZPEČENY LAMKAMI SE ZBRADLIM.
- Doprovodní opatření bude před správcem v dostředném předstihu, zejména na Záchraně a ul. Hradčany zajišťovaný šot a Pevná ČK.

POZNÁMKA :

Dopravní značení bude provedeno v souladu s ČSN EN 12899-1. Sml. však dopravní značení - část 1. Sml. obsahuje značky (1)2020K, ČSN 73 EN 12899-3. Sml. však dopravní značení - část 2. Sml. obsahuje značky, ČSN EN 1426. Vybavení dopravního značení - Podrobně na dopravní značení, úkle park. a svahů a TP 66. Značky pro dopravní značení na pozemních komunikacích - TP 66. Značky pro označování pracovních míst na pozemních komunikacích, a TP 133. Značky pro odvozové dopravní značení na pozemních komunikacích a součástí se zakresní: 361/200 Sb., a provedu na pozemních komunikacích a s výškou č. 259/2005 Sb., kterou se provádí pravidla provozu na pozemních komunikacích.

DZ budou umístěny se společným okrajem značky ve výšce nejméně 0,80 m nad úrovní vozovky, zajištěné výškově v rámci pracovního metru. DZ budou umístěny na podélném okraji, kase žlutá opatření označena a bílé pruhy zinteriorovaně žluté rovněž výš 0,10 - 0,20 m, odělové odělové žluté rovněž 0,10 - 0,20 m. Sloupky budou usazeny 50 podélných odělových, vzhledem nízka označení budou provedena v souladu s TP 66.

 úplná uzavírka